

Stefan T. Günther

## *Spinnen*

Februar 2006

### Erläuterungen:

An.: Anfang

En.: Ende

*f*: Forte (laut)

*mf*: mezzoforte (mittellaut)

*mp*: mezzopiano (mittelleise)

*p*: Piano (leise)

### Material:

2 Watteschlägel

2 Filzschlägel

1 Plastikschlägel

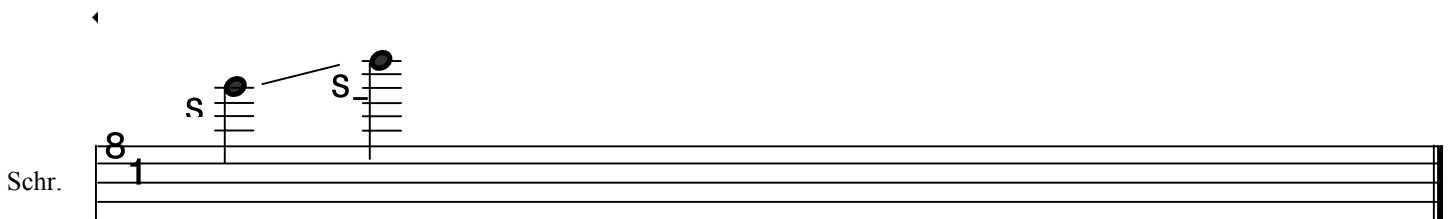
1 Plektron

1 mehrmals gefaltetes Stück Papier

8 Schrauben

DIN A4 und DIN A5 Papier

### Präparationen:



## Bild 1: Laufen

Spielanweisung: gis<sup>'''</sup> - dis<sup>'''</sup> mit Schrauben präparieren. Auf den Tasten so schnell wie möglich hin und her spielen.

Lautstärke: *mf*

Dauer: 14 sec

Gesamtdauer: 0:14 min.

## Bild 2: Beutejagd

Spielanweisung: mit Watteschlägel auf tiefen Saiten tremolo mit Pedal spielen.

Schritt 1: Mit linker Hand mit Watteschlägel auf tiefen Saiten tremolo; zgl. 1. Pedal Parallel folgende Kl. Sekunde nacheinander spielen e<sup>'''</sup> / es<sup>'''</sup>, d<sup>'''</sup> / cis<sup>'''</sup>, h<sup>'''</sup> / b<sup>'''</sup>.

Schritt 2: f, gis, a, cis´, d´ und dis´ ins 3. Pedal nehmen spielen.

Schritt 3: Nach ca. 5 sec hört man auf und spielt glissando von f bis dis<sup>`</sup>. Nachklang 10 sec.

Lautstärke: An.: *mp* En.: *f*

Dauer: 16 sec

Gesamtdauer: 0:30 min.

## Bild 3: Feinde

Spielanweisung: Tremolo mit Filzschlägel auf tiefen Saiten mit Pedal. Mit Plektron Glissando von e<sup>'''</sup> bis zum Filzschlägel. (Bevor das Plektron den Filzschlägel erreicht hat, rast das Plektron weiter, aber der Filzschlägel geht schlagartig weg.)

Lautstärke: Filzschlägel: *mf* Plektron: An.: *p* En.: *f*

Dauer: 36 sec

Gesamtdauer: 1:06 min

## Bild 4: Tot stellen

Spielanweisung: Mit Watteschlägel auf tiefen Saiten tremolo spielen und auf hohen Saiten auch tremolo. Danach stark Pedal drücken und ausklingen lassen und es<sup>'''</sup> erst laut dann langsam 3x drücken.

Lautstärke: An.: *mp* En.: *f*

Dauer: 48 sec

Gesamtdauer: 1:54 min